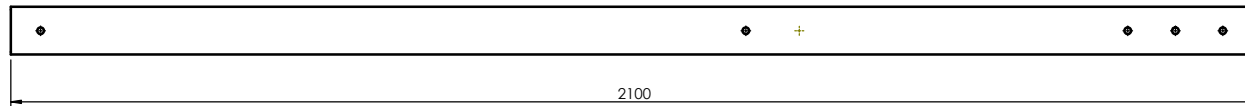
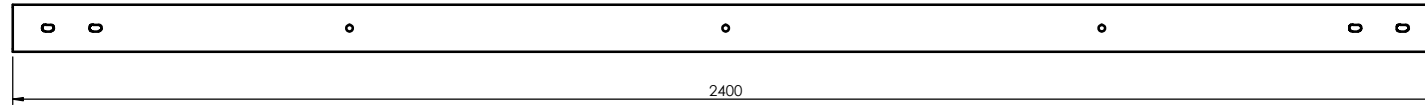
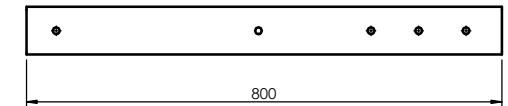


ریل زیر پینل میانی- تعداد: 12 عدد

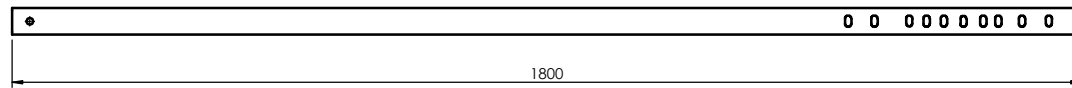
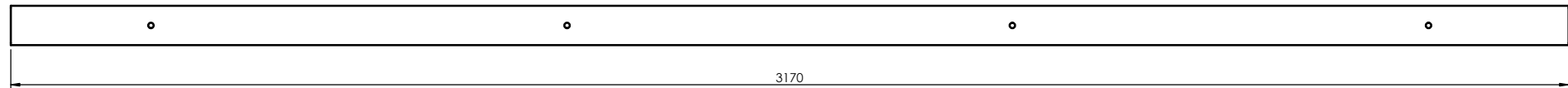


ستون عقب  
تعداد: 3 عدد

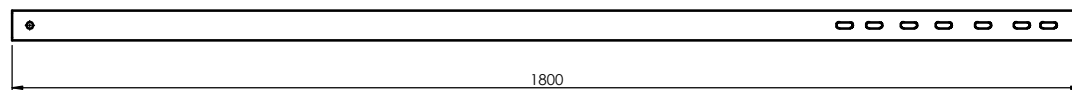


ستون جلو  
تعداد: 3 عدد

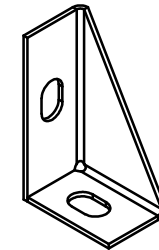
بازو - تعداد: 3 عدد



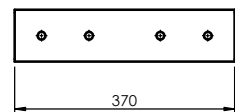
بادبند کشویی 01  
تعداد: 2 عدد



بادبند کشویی 02  
تعداد: 2 عدد

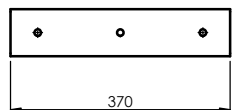


گونیا ریل  
تعداد: 12 عدد

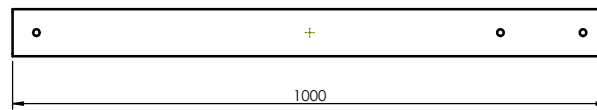


رابط ریل  
تعداد: 8 عدد

رابط لینک برشی - تعداد: 6 عدد



لینک برشی - تعداد: 6 عدد



GENERAL TOLERANCES: ISO 2768-mH		DESIGNED: M.SATTARI	THICKNESS: 2	
GEOMETRICAL TOLERANCING: ISO 1101		DRAWN: PAHLAVANZADE	MATERIAL: ST 37	
TOLERANCING: ISO 8015		CHECKED: M.SATTRAJ	WEIGHT (Kg):	<b>Part List</b> DRAWING NO. P992 - 2x7
UNITS IN mm, UNLESS OTHERWISE STATED		COG.ENG.:	TITLE	
TOLERANCES APPLY AFTER PLATING		HEAT TREAT:		
SURFACE TEXTURE: ISO 1302		FINISH:		
EDGES: ISO 13715		APPROVED:	REV. 0	DATE OF ISSUE 1401/07/27
DASH NO.	NEXT HIGHER ASSY (N/A)	USED ON APPLICATION	SCALE 1:9	SHEET 1/1