

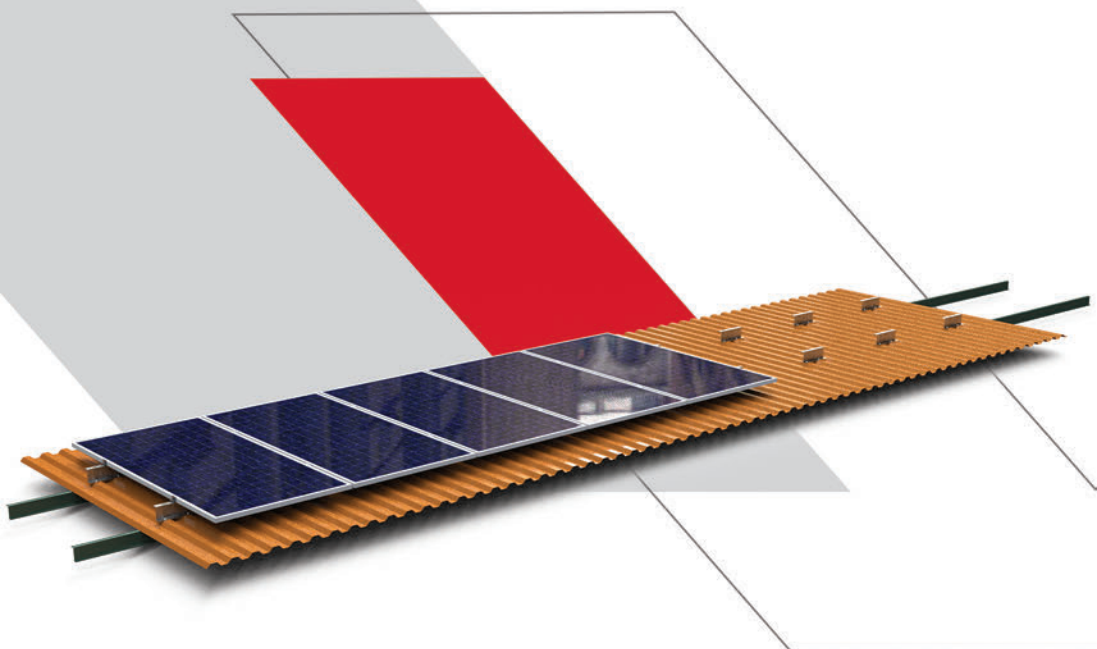
شرکت مهندسی

تکسارسام کاسپین

Texa Engineering
Company

Texa Engineering
Company

TEXA



راهنمای نصب

استراکچر خوردنی سقف شیروانی

مدل TR-B

Texa-co.ir



نکات ایمنی

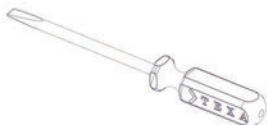
در نصب استراکچرهای خوردشیدی سقف شیروانی

- از استحکام سقف جهت تحمل بارهای وارده از طرف وزن سازه، باد و برف و حرکت بر روی آن اطمینان حاصل کنید.
- از نصب سازه در لبه های پرتگاه خودداری کنید. مگر اینکه نرده و مانعی برای جلوگیری از پرت شدن فراهم گردد.
- در سطوح با شیب زیاد حتما از کمربند ایمنی استفاده کنید.
- هیچ گاه در شرایط خطرناک مانند باد شدید، گرد و غبار و یا سقف خیس کار نکنید.
- حتما قبل از اعزام به محل نصب از موجود بودن و یا احداث مسیر دسترسی ایمن به بام اطمینان حاصل کنید.
- قوانین و دستورالعمل های ساتبا، اداره توزیع منطقه ی خود و همچنین سازنده ی پنل را به خوبی مطالعه و رعایت نمایید.
- محل کار باید محصور یا علامت گذاری شود تا افراد متفرقه نزدیک نشوند.
- نصب در زمان تاریکی یا شرایط نوری نامناسب بدون نور کافی خطرناک است و نباید انجام شود.
- ابزارهای برقی (دریل، آچار برقی و ...) باید دارای سیم سالم و اتصال ارت باشند.
- قطعات سازه و پنل ها باید در محل خشک و ایمن انبار شوند تا آسیب نبینند.
- هنگام جابجایی پنل ها از دو نفر یا ابزار کمکی استفاده شود تا از شکستگی و آسیب جلوگیری شود.
- پیش از اتصال نهایی پنل ها، از هم راستایی سازه و استحکام کامل مطمئن شوید.
- همواره پیش از شروع کار، جلسه توجیهی ایمنی برای تیم نصب برگزار کنید.
- پنل ها باید با زاویه و موقعیت توصیه شده نصب شوند؛ انحراف از زاویه می تواند راندمان سیستم را کاهش دهد.
- همه ی پیچ ها پس از بستن اولیه، باید دوباره بازبینی و سفت کاری نهایی شوند.
- کابل ها باید در مسیرهای ایمن عبور داده شوند و از تماس با لبه های تیز سازه جلوگیری شود.
- در پایان کار، کل سازه باید توسط سرپرست تیم نصب بازبینی و تأیید شود.
- جابجایی پنل ها به تنهایی و بدون کمک نفر دوم یا تجهیزات بالابری ممنوع است.
- در صورت سقوط هر قطعه یا ابزار، نصب باید فوراً متوقف و محیط زیر سقف بررسی و ایمن سازی شود.



ابزار مورد نیاز

در نصب استراکچرهای خوردشیدی
سقف شیروانی



پیچ گوشتی دو سو



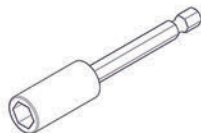
آچار گشتاور + آکن بکس بلند سایز ۶



دریل



اسپری رنگ

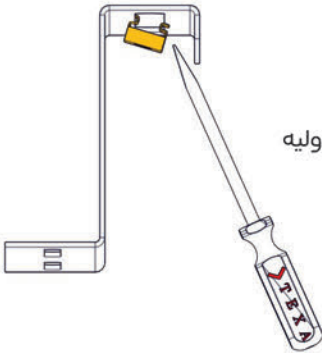


سری بکس ۳/۸ اینچ



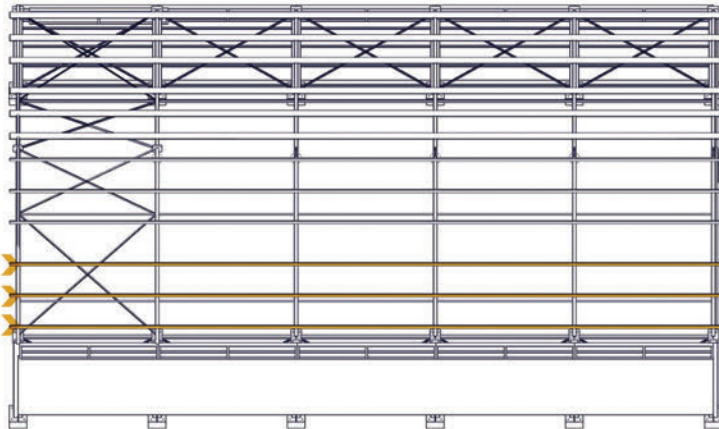
متر

روش نصب :



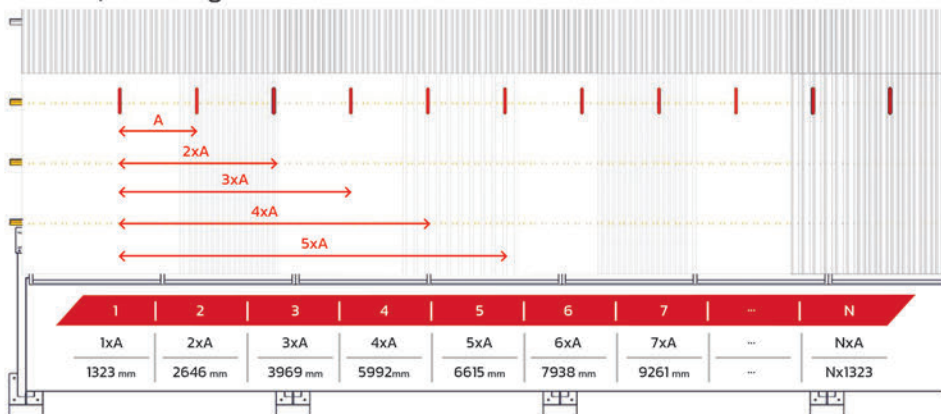
- 1** مونتاژ مهره های کشویی روی گونیا ریل ها
تمامی مهره های ریگلاژی بایستی در مرحله آماده سازی اولیه مطابق تصویر روی ریل ها نصب شوند

- 2** تشخیص محل دقیق پرلین های اسکلت سوله
تشخیص موقعیت پرلین ها از روی محل پیچ های اتصال پوشش سقف به اسکلت سوله انجام می شود. در این مرحله، به منظور سهولت در مشخص کردن مسیر پرلین ها، می توانید از نخ ریسمان استفاده کنید.

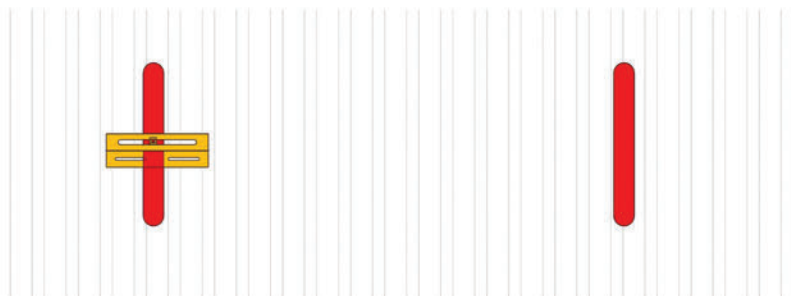


- 3** مارک کردن محل نصب ریل ها با استفاده از جدول مارک
A = عرض پنل + عرض کلمپ
بعنوان مثال، برای پنل عرض ۱۳۰۳ و کلمپ عرض ۲۰ میلی متر:

$$A=1303+20=1323$$



4 نصب ریل ها در محدوده مارک روی پوشش سقف



در این مرحله ۳ الزام را بایستی حتما در نظر گرفت :

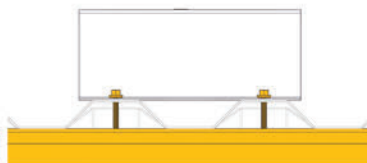
۱ : شیار مهره ریگلاژی حتما در محدوده مارک باشد

۲ : پیچ های سرمته حتما روی قله های پوشش سقف نصب شوند

۳ : پیچ های سرمته، حتما ریل را به پرلین زیر سقف (اسکلت اصلی سوله) متصل نمایند



(۳)



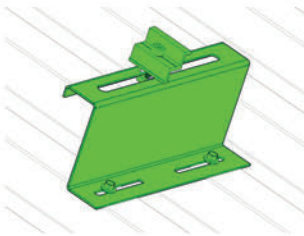
(۲)



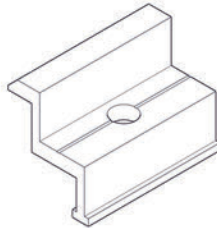
(۱)

5 نصب کلمپ های میانی و نهایی روی ریل

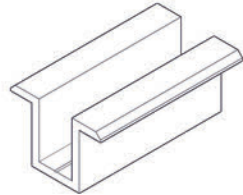
کلمپ های میانی در میانه استرینگ و کلمپ های نهایی در ابتدا و انتهای استرینگ، با استفاده از پیچ آکن M8 نصب میشوند. در این مرحله، فرایند مونتاژ ریل ها کامل میشود.



نمونه ریل مونتاژ شده

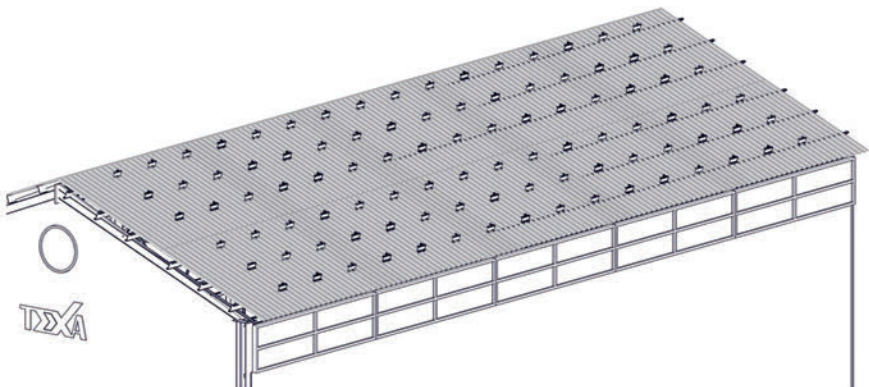


کلمپ نهایی



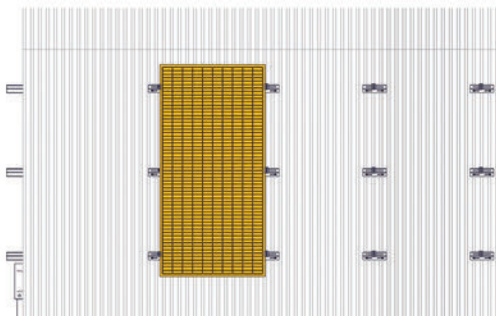
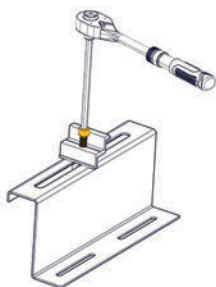
کلمپ میانی

6 نصب تمامی ریل ها در محل های مارک شده



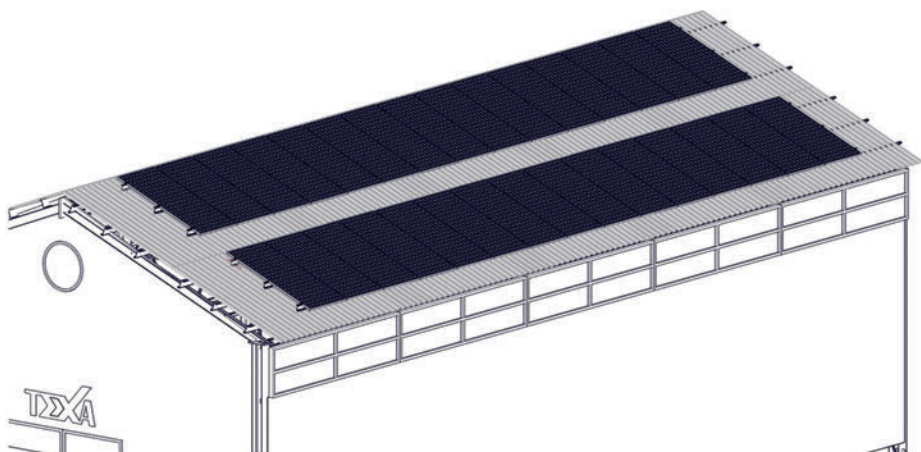
7 نصب پنل ها

بعد از نصب هر پنل، سفت کردن پیچ های M8 کلمپ ها، با گشتاور ذکر شده در دیتاشیت پنل الزامی است.



8 نصب تمامی پنل ها در استرینگ

در این مرحله، نصب تمامی پنل ها بر روی سقف انجام می شود. به منظور جلوگیری از ایجاد اختلاف سطح (پله ای شدن) بین پنل ها پس از نصب، توصیه می شود با استفاده از نخ ریسمان، تمامی پنل ها در یک راستا تراز و نصب شوند.





Texa Engineering
Company

TEXA

کاشان | میدان ۱۲ فروردین | ساختمان افق | واحد ۳ و ۴

تلفکس : ۰۲۱-۸۲۸۰۴۰۸۰

همراه : ۰۹۹۱۳۹۰۰۶۴۰

texacompany@gmail.com

  @texa-co



Texa-co.ir